



ZÁKLADY KRMENÍ CHAMELEONŮ

ZLATÁ PRAVIDLA

Krmení v zajetí musí napodobovat

PŘIROZENOU

přírodní potravu: velikostí, typem, objemem, množstvím a nutriční hodnotou.

KVALITNĚ
pro dobrou výživu

Kvalita

VŽDY KRMIT
živým, čerstvým, dobře živěným krmivem.

NIKDY NEKRMIT
jedovatým, tvrdým, ostnatým a mrtvým hmyzem a umělým krmivem.

MÁLO
pro prevenci obezity

Velikost

VÍC MENŠÍCH
kusů než jeden velký

IDEÁLNĚ
menší než šířka hlavy v místě očí.

NIKDY
delší než délka tlamy.

HMYZ KRMIT PYLEM

OBALOVAT
v práškových doplňcích

OPATRNĚ
Nikdy neriskovat

VÁPENNÝ PRACH



VČELÍ PYL



LISTY ROSTLIN



Záměrně nebo náhodně pozřené látky

Chameleoni menu

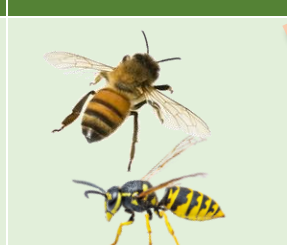
HLAVNÍ

OMEZENÉ

DOPLŇKOVÉ

ŽÁDOUCÍ

NEVHODNÉ



Cvrčci (banánový, dvojskrvný, domácí)
Mouchy (bráněnka, bzučivka zelená, domácí, masařka, octomilka)

Nymfy sarančat (stěhovavých, všežravých)
Nymfy švábů (argentinských, šedých, zelených, turkeštánských, madagaskarských)

Housenky bource morušového a zavíječe voskového; strašilky, kudlanky, svinky, šneci, malí ještěři, myši holátka

Včely
Vosy
Smykaný luční hmyz
Hmyz chycený na světlo

Larvy potěmníků (mouční červi, Zophobasi).
Jakékoli toxické, ostré, tvrdé, zkažené krmivo.
Nekrmit ovocem ani zeleninou.

